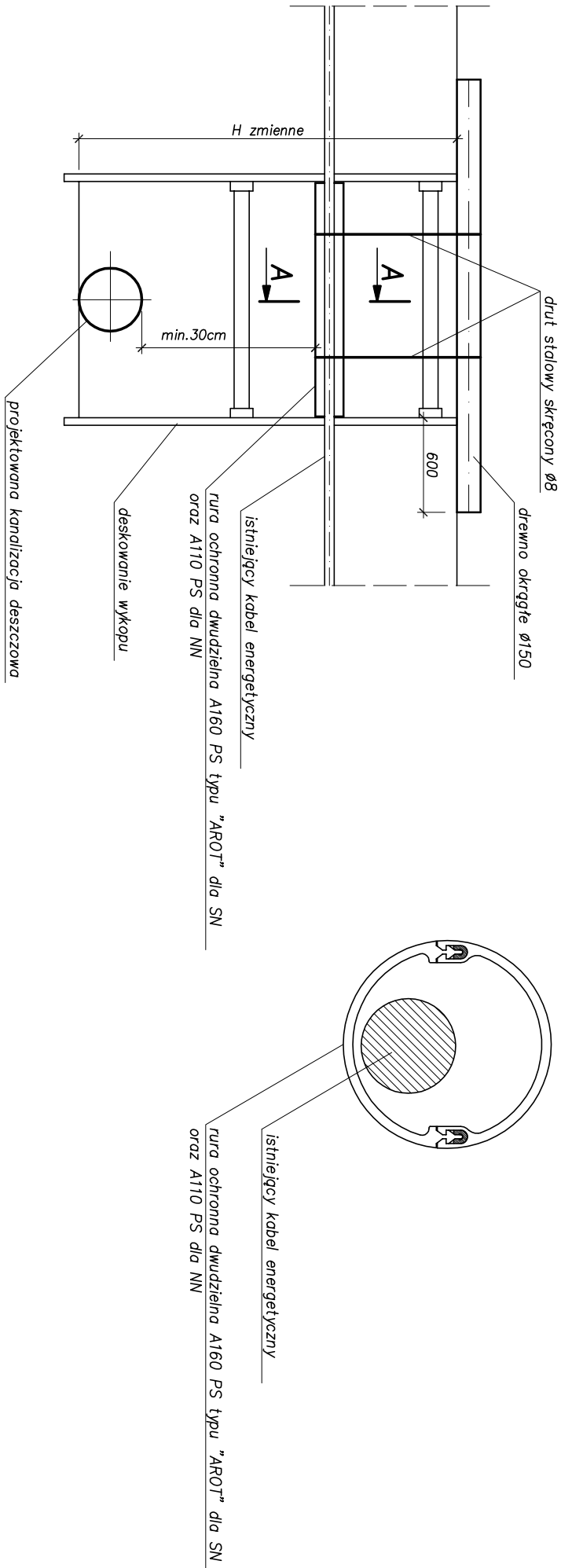


SZCZEGÓŁ ZABEZPIECZENIA KABLA ENERGETYCZNEGO
NA CZAS PROWADZENIA ROBÓT

PRZEKRÓJ A-A



UWAGI:

- Prace w miejscu zbliżeń i skrzyżowań z kablami należy wykonywać pod nadzorem
- Zastosować rurę ochronną dwudzielną A160 PS typu "AROT" dla SN oraz A110 PS dla NN

PRACOWNIA DROGOWA

PLYTON

Spółka z o.o.

40-045 KATOWICE, ul. Astrów 10
tel/fax (0-32) 251-78-64, E-mail: plyton-katowice@2.pl

BRANŻA:	DROGOWA	PRZEDSIĘWZIĘCIE:	Dokumentacja projektowa budowy drogi gminnych na osiedlu Strugi II w Kłobucku	NR UMOWY:	137/ZP-VIII/2008
KIER. ZESPÓŁU:	OBIEKT:	OSIEDLE SMUGI II W KŁOBUCKU		DATA UKOŃCZ.	07.2009
STADIUM:	PB/PW	TYTUŁ RYSUNKU:	ZABEZPIECZENIE KABLA ENERGETYCZNEGO NA CZAS PROWADZENIA ROBÓT	SKALA:	
PROJEKTANT:	inż. Henryk Jezela	Nr upr.	297/69	RYS. NR:	08/K
OPRACOWAŁ:	inż. Jacek Gołęśny				